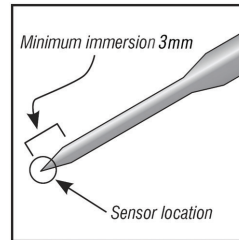
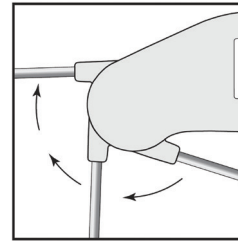


Bruksanvisningar

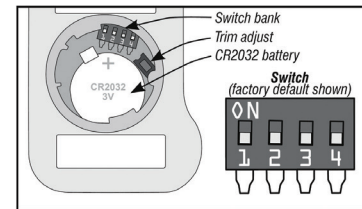


ANVÄNDNING - Instrumentet stängs av och sätts på genom att fälla in och ut insticksgivaren. Givaren bör inte roteras mer än 180 grader, då kan den gå sönder. När den inte används bör termometern förvaras med givaren i stängt läge.



För att mäta temperaturer - stick in givaren, minst 3 mm. Sensorn som mäter sitter längs ned på spetsen av insticksgivaren. Givaren är vass och bör hanteras varsamt. Var även försiktig när givaren ska fällas in igen efter att ha mätt mycket varma temperaturer.

KONFIGURATION - Detta instrument har fyra väljbara reglage (Switch bank), som justeras med ett gem, samt en knapp 'Trim Adjust' som finns under batteriluckan.



Switch 1 - Används inte
Switch 2 - Upplösning

För att ändra upplösning från 0.1 °C (fabriksinställning) till 1°C pressa knappen bortåt från batterierna.

Switch 3 - Auto Off

För att stänga av Auto Off (fabriksinställning - 10 min) pressa knappen bortåt från batterierna.

Switch 4 - Reading Trim

För normal användning rekommenderar vi inte "Trim Adjust" För mer detaljer, besök vår hemsida etiltd.com.

SKÖTSEL - Rengör instrumentet regelbundet med en desinfektionsservert för att förhindra bakterietillväxt.

BATTERIBYTE - Symbolen för låg batterinivå kommer dyka upp när batteriet behöver bytas. Instrumentet fortsätter att mäta korrekt men vi rekommenderar att batteriet byts ut så snart som möjligt. För att byta batteri; öppna batteriluckan med hjälp av ett mynt. Ta bort batteriet genom att dra batteriets fästklämma bakåt medan du håller enheten upp och ned. Byt ut båda batterierna, med den positiva sidan uppåt. Sätt sedan tillbaka locket.

ERROR MEDDELANDE - 'Lo' kommer visas på displayen om du mäter under instrumentets gränsvärde. 'Hi' kommer visas på displayen om du mäter över instrumentets gränsvärde. 'Err' kommer visas på displayen om givaren upptäcker ett fel. Om meddelandet förblir, kontakta din lokala distributör. EMC/RFI - Instrumentets prestanda kan påverkas om det används inom ett område med hög radiofrekvens, exempelvis nära en mobiltelefon, eller om den utsätts för en elektrostatisk chock.

GARANTI - Det medföljer två års garanti som omfattar både instrumentet i sig, och dess funktion. Under denna period kommer produkter som bevisar sig vara defekta antingen repareras eller bytas ut. Den här garantin omfattar inte givare, där gäller en garantitid på 6 månader istället. Produktgarantin täcker inte skador som uppkommit från

normalt slitage, onormala lagringsförhållanden, felaktig användning, oavsiktligt missbruk, missbruk eller modifiering. Läs mer under ETI's Terms & Conditions of Sale på etiltd.com/terms.



Manufactured in Britain by
Electronic Temperature Instruments Ltd
01903 202151 · sales@etiltd.com · thermapen.co.uk

Svensk distributör
Lindenbaum Agenturer AB ·
Hardemogatan 7 · 124 67 Bandhagen ·
info@lindenbaum.se · www.lindenbaum.se